

美しい驚き

泉谷淑夫の世界



SPECTACLE 2019年 油彩・キャンバス P150号

2019年10月17日[木] ▶ 2020年1月14日[火]

開館時間：9:00-17:00

休館日：毎週水曜日(12月25日、1月1日は開館)

入館料：一般 1,000円 / 高校生 700円 / 中・小学生 500円

主催：公益財団法人池田20世紀美術館

後援：伊東市・伊東市教育委員会 / 静岡新聞社・静岡放送 / 伊豆新聞本社 / IKC / CVA

協賛：ニチレキ株式会社

関連イベント

ギャラリートーク

11月2日(土)・11月3日(日)
14:00 ~ 15:00

作品解説(スライドショー)

12月14日(土)
14:00 ~ 15:30

ルノワール・マティス・ピカソ・シャガール・ミロ・ダリ他
常設展示 20世紀美術の巨匠たち



公益財団法人

池田20世紀美術館

IKEDA MUSEUM OF 20TH CENTURY ART

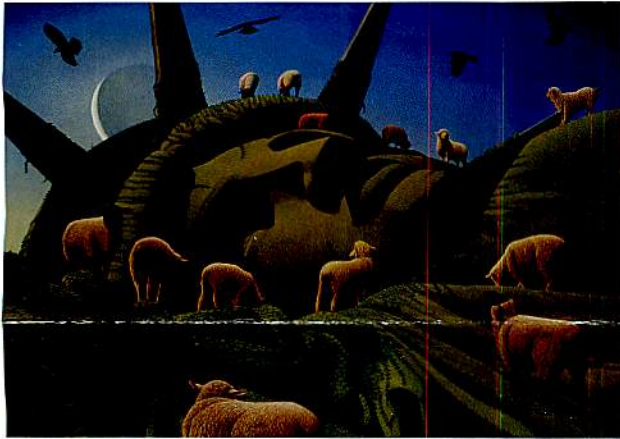
美しい驚き 泉谷淑夫の世界

このたび池田20世紀美術館では、洋画家・泉谷淑夫の個展を開催いたします。泉谷淑夫の作品の多くには、たくさんの羊が登場し、さながら、メルヘンチックでファンタスティックな雰囲気が漂い、寓話の世界が展開します。泉谷作品の向こうから聞こえてくるもの…、それは人間が生み出す社会・文明に対する警鐘です。いま現代人は、平和と繁栄を、そして文明を享受して幸せと考えている裏側で何が起きているのか、目を背けることができなくなるのではないのでしょうか…。

本企画展では、『羊』をモチーフとした新作、近作を中心に、選りすぐりの約50点を一堂に展示いたします。泉谷淑夫の世界をお楽しみください。



阿修羅 2016年 油彩・キャンバス P200号



幻影 2009年 油彩・キャンバス P150号



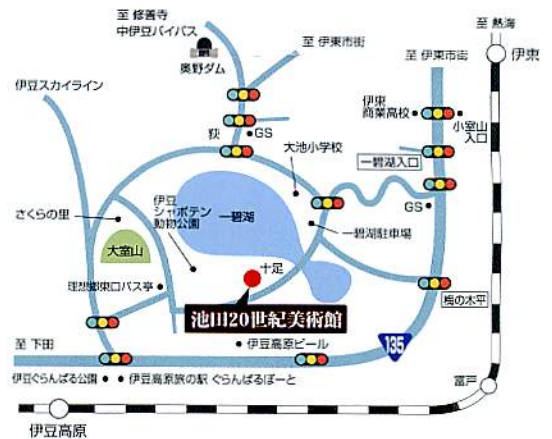
慈陽のモニュメント 1976年 油彩・キャンバス P80号



フェルメールの絵に忍びこんだ猫たち・画室 2013年 油彩・キャンバス S100号



EMERGENCY 2016年 油彩・キャンバス P150号



泉谷淑夫 プロフィール

- | | |
|---------------------------------------|--------------------------------------|
| 1952 神奈川県伊勢原市に生まれる | 2007 伊勢神宮式年遷宮記念美術館特別展「月・歌会始御題によせて」出品 |
| 1977 第12回神奈川県美術展大賞受賞 | 2014 『筒井康隆コレクション』(出版芸術社)全7巻の装幀・装画担当 |
| 1983 横浜国立大学大学院 教育学研究科修了(國領経郎教室) | 2017 岡山県奈義町現代美術館で「美しい驚き・泉谷淑夫展」開催 |
| 1984 第30回一陽展一陽賞受賞 | 現在 大阪芸術大学教授 一陽会運営委員 作品集『羊の惑星』『美しい驚き』 |
| 1998 第8回花の美術大賞展大賞受賞 第1回トリックアート大賞展大賞受賞 | |
| 2002 第53回岡山県美術展大賞受賞 第6回小磯良平大賞展優秀賞受賞 | |



公益財団法人

池田20世紀美術館

IKEDA MUSEUM OF 20TH CENTURY ART

伊東市十足 614 TEL 0557-45-2211 FAX 0557-45-2212
<https://www.nichireki.co.jp/ikeda/>

交通のご案内

- JR伊東駅よりバスで「池田美術館」下車
- 伊豆急行・伊豆高原駅よりバスで「池田美術館」下車
- 車の方は国道135号または中伊豆バイパスから一碧湖へ出て当館へ